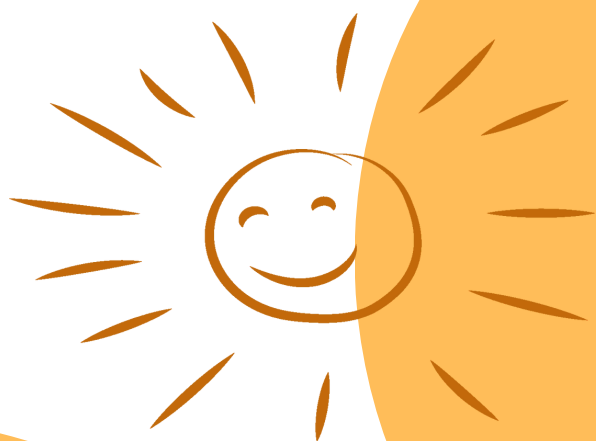




FATTORIA SOCIALE PAIDEIA

La natura che fa bene

**Catalogo
attività
didattiche**



**Percorsi didattici
e attività esperienziali
per le scuole**





Un'esperienza educativa a contatto con la natura


La Fattoria Sociale Paideia apre le porte alle scuole per offrire giornate all'aria aperta pensate per i più piccoli, tra scoperta, divertimento e apprendimento. Proponiamo percorsi didattici e attività esperienziali su misura per scuole dell'infanzia, primarie e secondarie di primo grado, e secondarie di secondo grado con l'obiettivo di avvicinare bambini e ragazzi al mondo rurale e all'educazione ambientale.

Per ogni attività è specificata la fascia di età ideale a cui è rivolta l'attività, ed è messo in evidenza in quale delle due Fattorie è possibile partecipare a tale attività: una sede è a Baldissero Torinese, l'altra a Caramagna Piemonte.

Le nostre attività sono progettate e realizzate con attenzione per essere inclusive. I materiali utilizzati sono elaborati con criteri di accessibilità e tengono conto dei diversi bisogni. Si richiede tuttavia un confronto con l'insegnante referente prima dell'inizio del percorso per adattare al meglio l'attività al gruppo classe.



Filoni tematici e attività specifiche



Educazione ambientale

Promuoviamo esperienze che aiutano a scoprire il mondo di cui siamo parte, permettendo di sentire l'appartenenza all'ambiente nel quale viviamo. Vi guidiamo in passeggiate naturalistiche alla scoperta dei nostri spazi e della natura tipica del territorio che ci circonda, raccontando e sperimentando parole importanti della nostra epoca come sostenibilità e biodiversità.

Attività specifiche.

- Saponette aromatiche
- Osservo, scopro e mi oriento
- Dove lo butto?
- Colori naturali
- Paste modellabili



Saponette aromatiche

Descrizione

Un percorso di avvicinamento alla vita agricola e ai prodotti dell'orto. I partecipanti possono esplorare, annusare, toccare e cercare di riconoscere le piante aromatiche, per poi sperimentare la manipolazione del sapone e della cera delle nostre api fino alla creazione di una piccola saponetta aromatica ai profumi delle erbe appena scoperte.

Obiettivi

Avvicinare al mondo della natura e al benessere che ne deriva, scoprire le erbe aromatiche, manipolare e usare la motricità fine.

Destinatari

Nidi d'infanzia, scuole dell'infanzia, scuole primarie.

Durata

2 ore circa.

Sede

Baldissero Torinese.



Osservo, scopro e mi oriento

Descrizione

La capacità di orientarsi nello spazio può essere allenata con alcuni giochi e stratagemmi e via via attività sempre più impegnative e precise. Si può, ad esempio, ascoltare il mondo ad occhi chiusi e creare una mappa sonora dell'ambiente circostante e, successivamente, ad occhi aperti, confrontare la mappa sonora con la realtà che ci circonda.

In una seconda fase si può sperimentare l'orientamento attraverso il sole e le montagne, elencando quali sono punti importanti o meno per costruire una mappa mentale del luogo.

Se la fascia di età lo permette si passa all'orientamento secondario con i punti cardinali ed una mappa vera e propria del luogo giocando a trovare oggetti eventualmente con l'uso di una bussola.

Obiettivi

Imparare ad osservare e ascoltare il mondo che ci circonda, allenare l'orientamento primario e secondario.

Destinatari

Dal 4° o 5° anno di scuola primaria, scuole secondarie.

Durata

2 ore circa.

Sede

Caramagna Piemonte.



Dove lo butto?

Descrizione

A partire dalla merenda vengono raccolti tutti i rifiuti su un grande telo al centro dello spazio didattico (in un salone o nel giardino), e insieme li si analizza.

Ogni partecipante con l'uso di guanti monouso deve separare correttamente le varie tipologie di rifiuti.

Insieme poi leggiamo le varie etichette con le sigle

dei diversi materiali e capiamo quali di questi sono riciclabili e quali no e dunque le differenti destinazioni e possibilità di rinascita di un materiale.

Obiettivi

Sensibilizzare alla quantità di rifiuti che produciamo, al loro corretto smaltimento e riciclo.

Destinatari

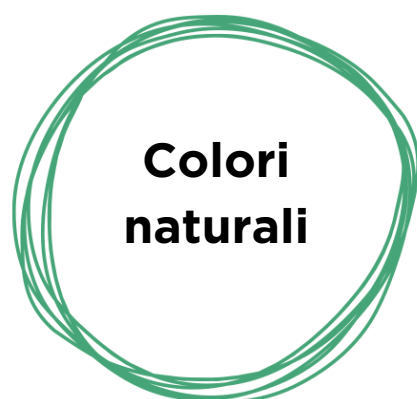
Scuole primarie, scuole secondarie di primo grado.

Durata

2 ore circa.

Sede

Caramagna Piemonte.



Colori naturali

Descrizione

Preparare i colori è un'attività semplice e divertente. I bambini restano meravigliati nel vedere quante sfumature diverse si possano creare utilizzando materiali naturali. Per loro è anche un'occasione interessante per scoprire nuove piante e spezie, impararne i nomi e scoprire usi insoliti di elementi che già conoscono.

In questo laboratorio si usano delle ricette che utilizzano ingredienti facilmente reperibili durante tutto l'anno, o quasi.

Obiettivi

Avvicinare al mondo della natura e al benessere che ne deriva, scoprire erbe aromatiche, spezie ed elementi tintori, manipolare e usare la motricità fine.

Destinatari

Scuole primarie, scuole secondarie di primo grado.

Durata

2 ore circa.

Sede

Baldissero Torinese.



Descrizione

Le paste modellabili offrono molteplici stimoli sensoriali connessi all'aggiunta di ingredienti naturali come spezie e ortaggi, suscitando curiosità e attirando l'interesse dei bambini. In questo laboratorio andremo a creare diversi colori di pasta modellabile che i bambini potranno portare a casa come ricordo della giornata passata insieme.

Obiettivi

Avvicinare al mondo della natura e al benessere che ne deriva, sviluppare la manipolazione e l'uso della motricità fine.

Destinatari

Nidi d'infanzia, scuole dell'infanzia.

Durata

2 ore circa.

Sede

Baldissero Torinese.

Agricoltura

Indaghiamo la trasformazione "dal campo al prodotto" dei frutti della terra grazie alla conoscenza della storia della materia prima, del suo processo di coltivazione e lavorazione. Scopriamo come dal seme nasce un prodotto, come si cura un terreno, il rispetto delle stagioni, la pazienza necessaria per la cura.

Le nostre diverse produzioni ci danno la possibilità di spaziare tra tante possibilità culinarie e creative. I campi coltivati e l'orto didattico accessibile ci permettono di fare sperimentare direttamente l'attività di orticoltura.

Attività specifiche.

- Miss e Mister Prato
- Caccia al tesoro naturale
- Sacchettino aromatico
- Erbario fai da te



Descrizione

Un percorso di avvicinamento alla vita agricola e ai prodotti dell'orto. I partecipanti possono esplorare, annusare, toccare e cercare di riconoscere le piante aromatiche presenti nel nostro orto, per poi sperimentarsi in attività ricreative attraverso la manipolazione di terra e semi fino alla creazione di un

personaggio in miniatura che incanta più a lungo di qualsiasi mazzo di fiori! A fine giornata i partecipanti portano a casa con loro un piccolo manufatto di cui prendersi cura.

Consiglio: il periodo ideale per svolgere questa attività è la primavera.

Obiettivi

Avvicinare al mondo della natura e al benessere che ne deriva, sviluppare la manipolazione e l'uso della motricità fine.

Destinatari

Nidi d'infanzia, scuole dell'infanzia, scuole primarie.

Durata

2 ore circa.

Sede

Baldissero Torinese e Caramagna Piemonte.



Descrizione

Un percorso di avvicinamento e scoperta delle piante e degli elementi naturali della nostra realtà.

Insieme si va alla ricerca di foglie, rami e piccole forme di vita presenti sul nostro territorio. Al termine ognuno può creare il suo personale ricordo della giornata.

La caccia al tesoro è strutturata con diversi gradi di difficoltà in base all'età dei partecipanti.

Obiettivi

Avvicinare al mondo della natura e al benessere che ne deriva, scoprire il mondo che ci circonda.

Destinatari

Nidi d'infanzia, scuole dell'infanzia, scuole primarie.

Durata

2 ore circa.

Sede

Baldissero Torinese e Caramagna Piemonte.



Sacchetti aromatici

Descrizione

Passeggiata nell'orto sensoriale tra le erbe aromatiche con creazione del proprio sacchetto aromatico da decorare. Gioco sensoriale di riconoscimento delle piante osservate.

Obiettivi

Avvicinare al mondo della natura e al benessere che ne deriva, scoprire il mondo che ci circonda.

Destinatari

Nidi d'infanzia, scuole dell'infanzia, scuole primarie.

Durata

2 ore circa.

Sede

Baldissero Torinese.



Erbario fai da te

Descrizione

Passeggiata negli spazi della fattoria, osservazione del mondo che ci circonda, scoperta e raccolta delle foglie delle piante con cui la fattoria crea i propri prodotti. Al termine della giornata ogni partecipante porta a casa con sé un erbario tascabile con i ricordi della giornata.

Obiettivi

Avvicinare al mondo della natura e al benessere che ne deriva, scoprire il mondo che ci circonda.

Destinatari

Nidi d'infanzia, scuole dell'infanzia, scuole primarie.

Durata

2 ore circa.

Sede

Baldissero Torinese.

Approccio con gli animali

Le asine, le galline, il gallo, le api, gli alpaca e i conigli vi aspettano per sperimentare insieme il patto di allevamento che da sempre lega l'uomo agli altri animali. Possiamo conoscere la storia di queste specie, avvicinarci agli animali e fare esperienze di contatto, di cura, di foraggiamento e interazione. Ma non solo, in campagna e nel bosco abitano molti altri animali selvatici: possiamo andare in esplorazione per riconoscere le tracce del loro passaggio.

Attività specifiche.

- FavoLab; facciamo le candele!
- Guardami da vicino!
- Galline alla riscossa
- Parallelismi di società
- Io e l'asino: che differenza c'è?
- Asinelle in movimento!

FavoLab: facciamo le candele!

Descrizione

Un percorso di avvicinamento alla vita delle api, ai prodotti dell'alveare e alla storia della loro domesticazione da parte dell'uomo. I partecipanti possono esplorare la complessità di questi insetti e sperimentarsi in attività ricreative attraverso la manipolazione della cera fino alla creazione di una piccola candela.

Durante l'attività, i partecipanti sono accompagnati in un percorso di apprendimento, attraverso la visione dell'arnia fotografica e dell'apiario didattico e attraverso la proposta di attività ricreative, di manipolazione, esperienziali, correlate alle api e ai loro prodotti.

Consiglio: il periodo ideale per svolgere questa attività è la primavera

Obiettivi

Avvicinare al mondo della natura e al benessere che ne deriva, conoscere il mondo delle api e della pratica dell'apicoltura, approcciare al concetto di biodiversità con un particolare focus sulle specie mellifere e sulla storia della convivenza tra api e uomo.

Destinatari

Nidi d'infanzia, scuole dell'infanzia, scuole primarie.

Durata

2 ore circa.

Sede

Baldissero Torinese e Caramagna Piemonte.



Guardami da vicino!

Descrizione

Un percorso di avvicinamento alla vita delle api, ai prodotti dell'alveare e alla storia della loro domesticazione da parte dell'uomo. I partecipanti possono esplorare la complessità di questi insetti e sperimentarsi in attività ricreative attraverso la manipolazione della cera fino alla creazione di una piccola candela.

Durante l'attività i partecipanti sono accompagnati in un percorso di apprendimento attraverso la visione dell'arnia fotografica e dell'apiario didattico, dove potranno osservare da vicino il duro lavoro svolto quotidianamente dalle nostre api. Consiglio: il periodo ideale per svolgere questa attività è la primavera.

Obiettivi

Avvicinare al mondo della natura e al benessere che ne deriva, conoscere il mondo delle api e della pratica dell'apicoltura, approcciare al concetto di biodiversità con un particolare focus sulle specie mellifere e sulla storia della convivenza tra api e uomo.

Destinatari

Scuole primarie, scuole secondarie di primo grado.

Durata

2 ore circa.

Sede

Baldissero Torinese.



Galline alla riscossa

Descrizione

Un percorso di avvicinamento al mondo della fattoria e degli animali, con particolare riferimento alla vita delle nostre galline, delle quali scopriremo la giornata tipo e le abitudini. I partecipanti possono entrare nel pollaio e osservare da vicino com'è fatta la gallina, l'uovo e tutto ciò che le riguarda. Per concludere l'attività costruiamo con materiali di riciclo dei giochi a tema in maniera divertente e creativa!

Obiettivi

Avvicinare al mondo animale, acquisire nozioni riguardanti gli animali della fattoria, allenare la motricità fine.

Destinatari

Scuole primarie.

Durata

2 ore circa.

Sede

Baldissero Torinese e Caramagna Piemonte.



Parallelismi di società

Descrizione

Laboratorio didattico esperienziale per scoprire la vita delle api e ciò che accade all'interno di un'arnia. Come vivono le api? Come comunicano tra loro? Attraverso l'immedesimazione e la ricerca di somiglianze tra il mondo umano e quello delle api, grazie a una metodologia narrativa e all'osservazione diretta di un'arnia didattica, esploriamo il misterioso e affascinante universo delle api.

Obiettivi

Avvicinare al mondo delle api, acquisire nozioni riguardanti il loro mondo e la loro organizzazione societaria, comprendere i nostri sensi, sviluppare la capacità di immedesimazione.

Destinatari

Scuole secondarie di primo grado.
scuole secondarie di secondo grado.

Durata

2 ore circa.

Sede

Baldissero Torinese e
Caramagna Piemonte.



Io e l'asino: che differenza c'è?

Descrizione

Accoglienza e gioco introduttivo basato sul confronto tra i sistemi di percezione della realtà dell'asino e del bambino ("i miei sensi e quelli di Mirtilla e Domenica, le asine di Paideia"). Osservazione a distanza degli animali e avvicinamento in modo appropriato. Definizione ed esplorazione sensoriale delle zone di contatto "verdi" e "rosse".

Obiettivi

Acquisire nozioni su una specie oggetto di pregiudizi, sviluppare rispetto per gli animali, capacità di osservazione e di ascolto empatico, allenare la motricità fine, e stimolare i sensi.

Destinatari

Scuole primarie, CLASSI IV - V.

Durata

2 ore circa.

Sede

Baldissero Torinese e
Caramagna Piemonte.



Descrizione

Accoglienza e attività introduttiva basata sull'utilizzo del proprio corpo per comunicare messaggi da vicino e da lontano. Avvicinamento alle asine e indicazioni di comportamento in presenza degli animali in movimento. A seguire si svolge insieme una piccola camminata all'interno della fattoria insieme alle asine condotte a mano con capezza e longhina.

Obiettivi

Avvicinare a una specie oggetto di pregiudizi, sviluppare rispetto per gli animali e acquisire nozioni riguardanti la specie proposta e il loro movimento nello spazio.

Destinatari

Scuole primarie, CLASSI V.

Durata

2 ore circa.

Sede

Baldissero Torinese e Caramagna Piemonte.



Informazioni generali e note tecniche

Le attività sono modulabili per età e obiettivi didattici, e si svolgono in un ambiente sicuro, accogliente e immerso nella natura.

Per garantire un'adeguata attenzione allo svolgimento dell'attività laboratoriale i bambini saranno suddivisi in gruppi non superiori ai 25 partecipanti per volta.

Esempio di giornata

Arrivo previsto tra le ore 9.30-10 / accoglienza e visita degli spazi della fattoria / inizio laboratorio / pausa pranzo (pranzo al sacco portato dai partecipanti) / pomeriggio di gioco libero negli spazi della fattoria.

Costi

10€ a partecipante, esclusi accompagnatori e bambini con disabilità.

Il prezzo può variare in base alle esigenze della scuola fino a un costo massimo di 15€ a partecipante.

Dove ci trovi?

Fattoria Sociale Paideia di Baldissero Torinese

Strada Pino T.se n. 15/1
Baldissero Torinese (TO)

Questa Fattoria è raggiungibile soltanto da mezzi da 25/30 posti massimo. In caso si arrivi con pullman grande da 50 posti, la comitiva deve scendere sulla strada statale all'imbocco della via della Fattoria e percorrere a piedi un breve tratto su una strada poco trafficata.

Fattoria Sociale Paideia di Caramagna Piemonte

Strada Vicinale Oia n.20
Caramagna Piemonte (CN)

**Siamo felici di costruire insieme a voi
un'esperienza unica per la vostra classe!**



La Fattoria Sociale Paideia è uno spazio dove ritrovarsi
per apprendere, sperimentare e condividere insieme
un'esperienza a stretto contatto con la natura.

Fattoria Sociale Paideia
Baldissero Torinese (TO) - Strada Pino T.se n. 15/1
Caramagna Piemonte (CN) - Strada Vicinale Oia n. 20

